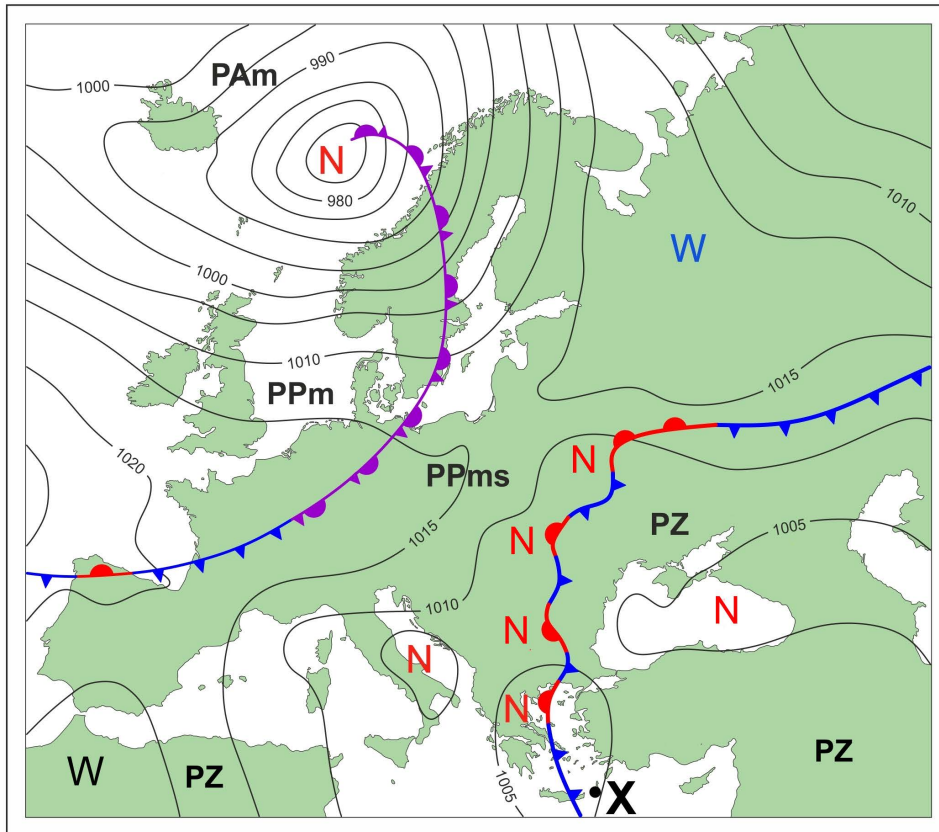


Materiał źródłowy do zadania 2.



masy powietrza:

- PA - powietrze arktyczne
- PP - powietrze polarne
- PZ - powietrze zwrotnikowe
- m - morskie
- ms - morskie stare

układy ciśnienia:

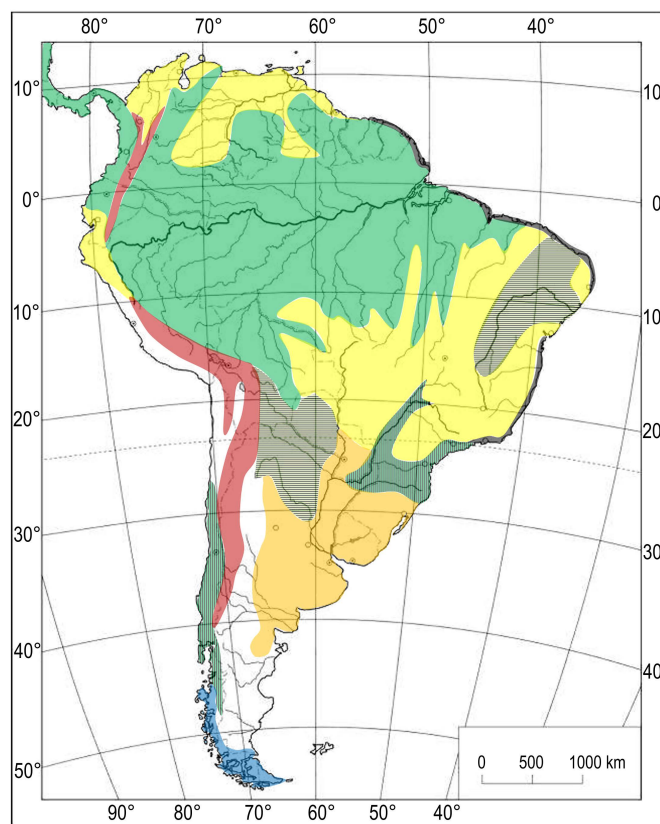
N niż **W** wyż

- front ciepły
- front chłodny
- front zokludowany

1010 izobary co 5 hPa

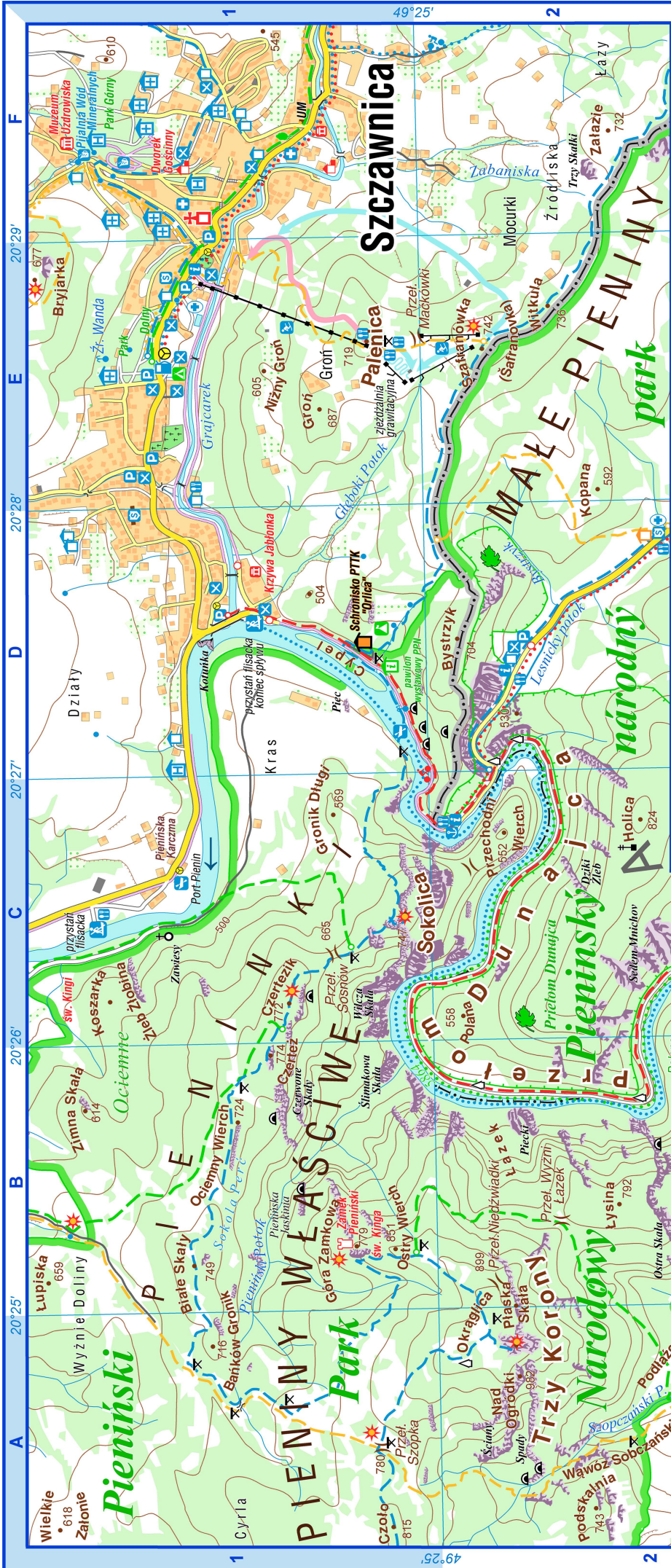
Na podstawie: www.pogodynka.pl

Materiał źródłowy do zadania 4.



- | | | |
|----------------|-----------|-------------------------|
| lasy równikowe | sawanny | półpustynie i pustynie |
| lasy suche | namorzyny | roślinność wysokogórska |
| lasy wilgotne | stepy | tundra i lasotundra |

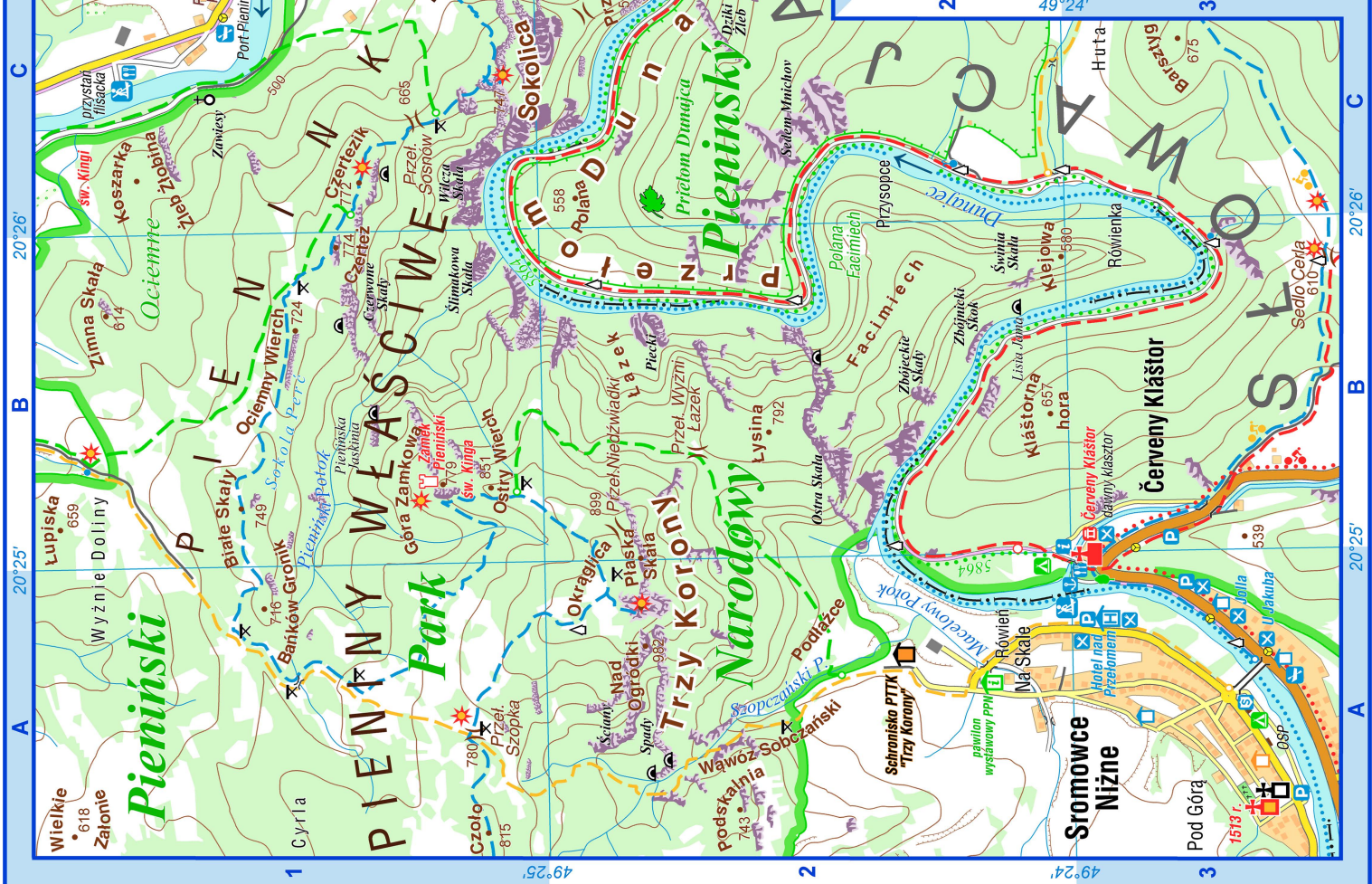
Na podstawie: *Atlas geograficzny. Świat, Polska*, Wrocław 2004.



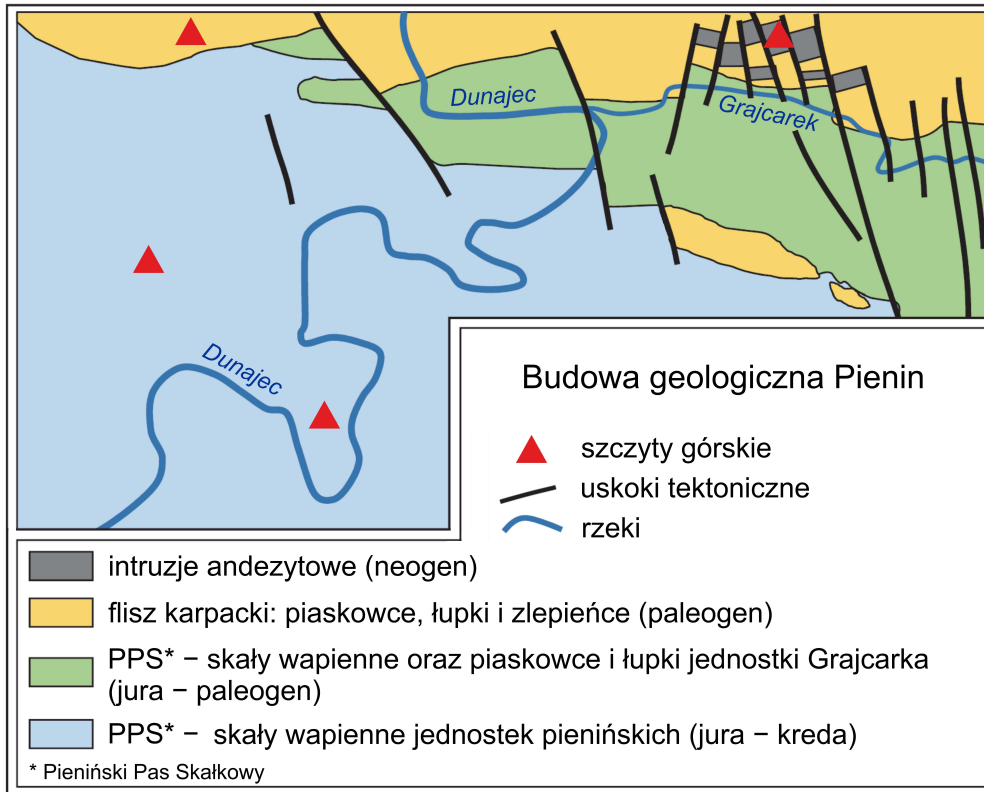
skala 1:25 000 poziomice poprowadzono co 50 m

	teren mieszkalny, dom, budynek		rzeka, potok, strumień, strumień okresowy		pošta, szkoła
	las, zarosła (młodnik)		granica państwa		hotel, sanatorium, inny obiekt noclegowy
	ośmierzak		granica parku narodowego		schronisko górskie, agroturystyka
	droga główna		rezerwat przyrody, drzewo pomnikowe		pole namiotowe, kemping, punkt widokowy
	drogi lokalne asfaltowe, dworzec autobusowy		jezioro, kładka, źródło, źródło mineralne		stacja paliw, parking, wieża RTV
	droga utwardzona, gruntowa, zakaz wjazdu		most		przystanek wodna, ośrodek wodny
	przystanek autobusowy, most, schody		mięjsce odpoczynku, schron przeciwdeszczowy		szlaki turystyczne piesze, początek szlaki turystycznego
	kaplica, kaplica zabytkowa, klasztor zabytkowy		dworek, ruiny zamku		szlaki rowerowe
	kościół, kościół zabytkowy, kościół zabytkowy drewniany		muzeum, izba regionalna		trasa spływu Dunajcem, przystanek fisaśka
	skaly, jaskinia		służba zdrowia, stacja GOPR		wyciąg narciarski: orczykowy, krzesłowy
	poziomice, skarpa ziemia, przełęcz, szczyt		restauracja, bar		nartostrada: trudna, łatwa
	865		pijalnia wód mineralnych, informacja turystyczna		
	-850				

Źródło: Wydawnictwo Kartograficzne „Compass”.

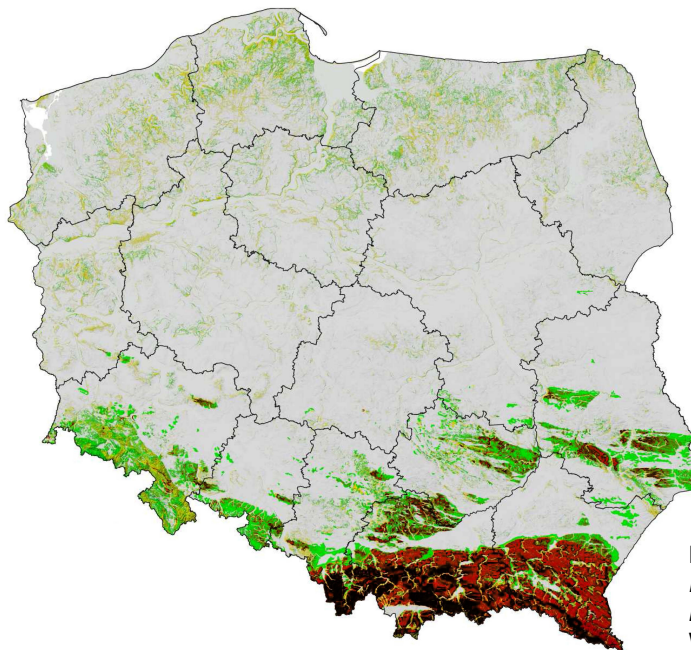


Materiał źródłowy do zadania 8.



Na podstawie:
K. Birkenmajer,
*Geologia Pienin –
monografie pienińskie*,
www.pieniny.pn.pl

Materiał źródłowy do zadania 13.



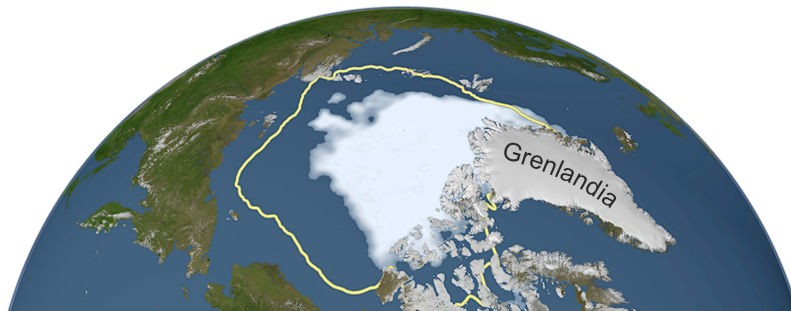
Na podstawie: D. Grabowski, T. Mrozek,
*Projekt SOPO – element strategii redukcji
ryzyka osuwiskowego w Polsce*,
Wieliczka 2015.

Materiał źródłowy do zadania 14.



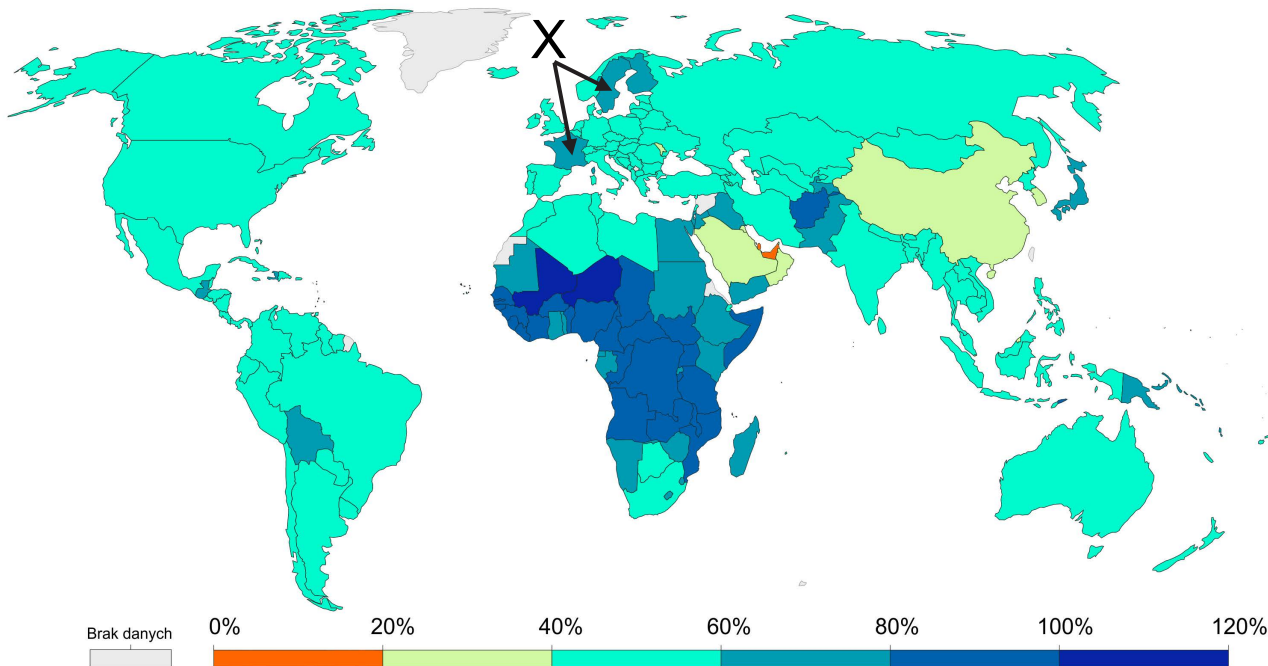
Na podstawie:
nrcan.gc.ca

Materiał źródłowy do zadania 15.



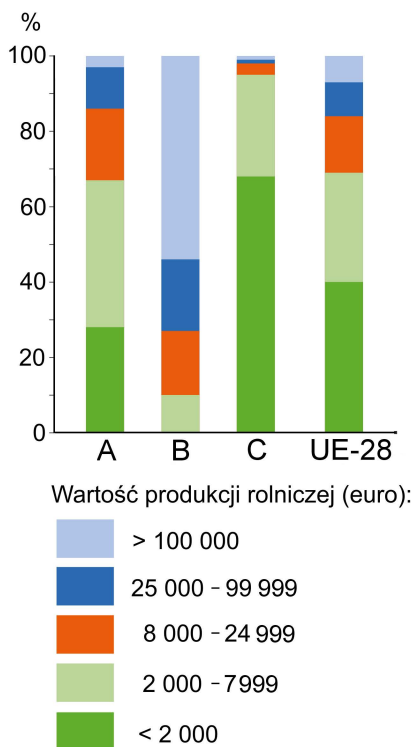
Na podstawie: neven1.typepad.com

Materiał źródłowy do zadania 20.



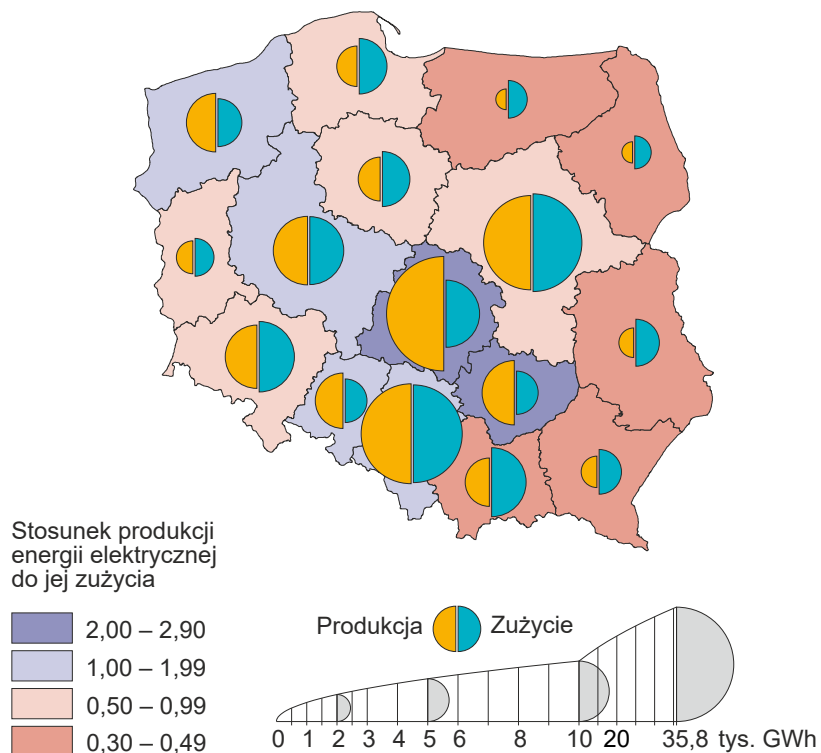
Na podstawie: ourworldindata.org

Materiał źródłowy do zadania 22.



Na podstawie: www.ec.europa.eu

Materiał źródłowy do zadania 29.



Na podstawie: *Atlas statystyczny Polski*, Warszawa 2018.