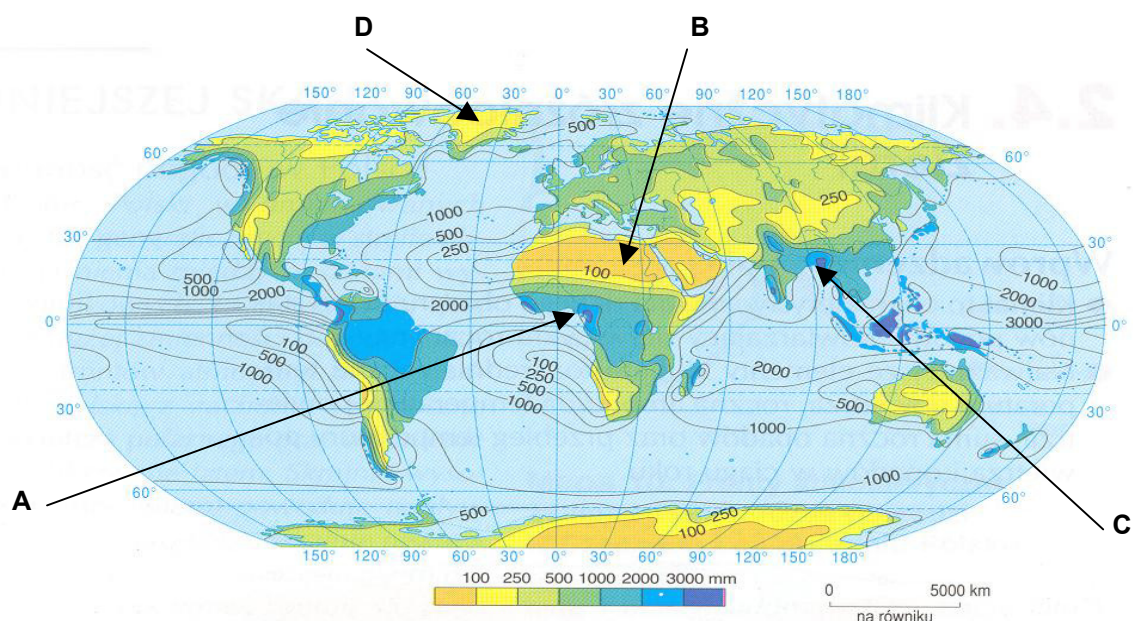


Załącznik 1

Roczna suma opadów

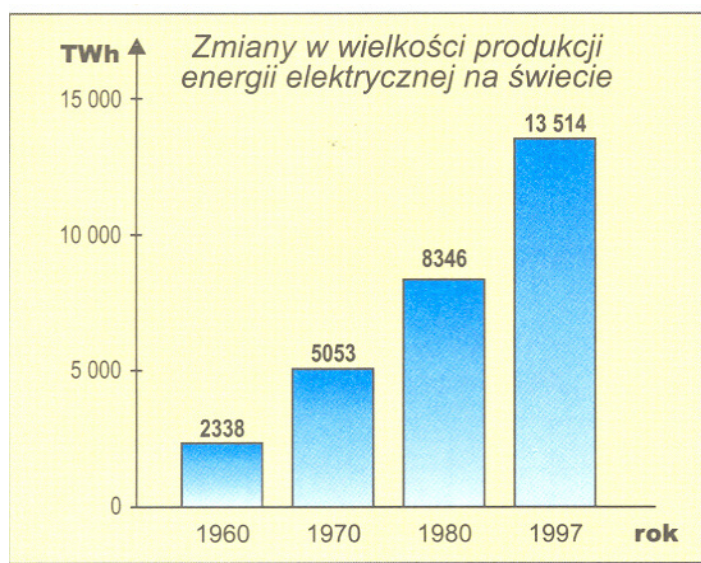


Źródło: T. Michalski, E. Sołohubiak – Borchert *Geografia. Kształcenie ogólne w zakresie podstawowym*, Nowa Era, Warszawa 2002.

Załącznik 2 i 2a

Produkcja energii elektrycznej w wybranych państwach świata

Kraje	W terawatogodzinach (TWh) 2000 r.	Udział w świecie w % w 1960 r.	Udział w świecie w % w 1998 r.	Produkcja na 1 mieszkańca w 2000 r. w kWh
USA	3834	37,6	26,5	14184
Chiny	1166	2,5	8,1	930
Japonia	1046	4,9	7,2	8277
Rosja	877	—	5,7	6031
Kanada	562	4,9	3,9	18572
Niemcy	552	6,3	3,9	6720
Norwegia	117	1,7	0,8	26421



Źródło: *Mały Rocznik Statystyczny 2002*, GUS, Warszawa 2002.

Załącznik 3

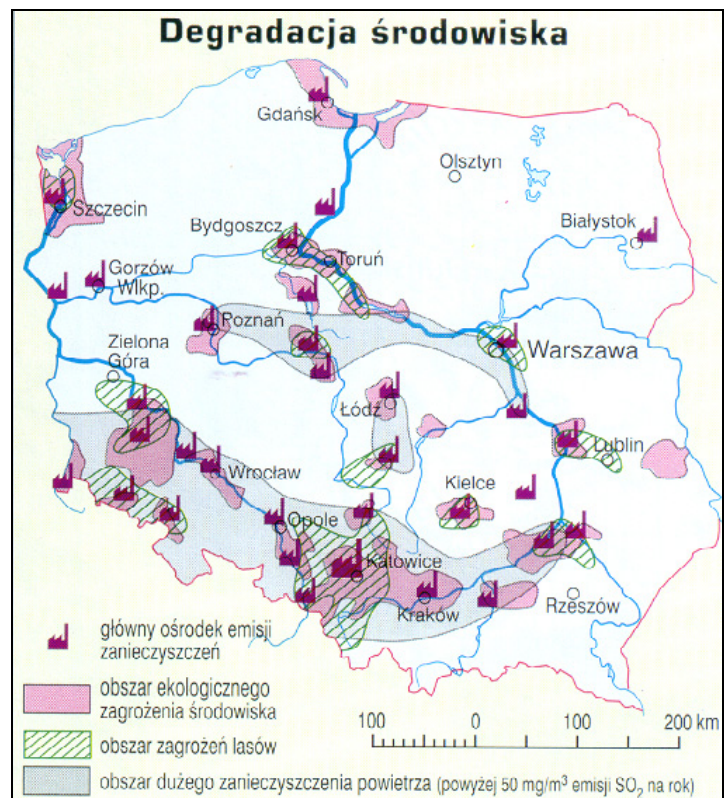
Występowanie powodzi w Polsce



Źródło: H. Ciszewska, A. Przyszarz *System przyrodniczy Ziemi, SOP*, Toruń 2002

Załącznik 4

Obszary ekologicznego zagrożenia w Polsce



Źródło: *Atlas geograficzny*, Wydawnictwo Edukacyjne Wiking, Wrocław 2002